

LE LABORATOIRE DE LA FACULTÉ DES SPORTS
ET DE L'ÉDUCATION PHYSIQUE
UNIVERSITÉ D'ARTOIS



L'ATELIER SHERPAS

DIM 3 «Recomposition du lien social»

Un laboratoire de Sciences et Techniques
des Activités Physiques et Sportives

Equipe 2 de l'URéPSSS (ULR 7369)

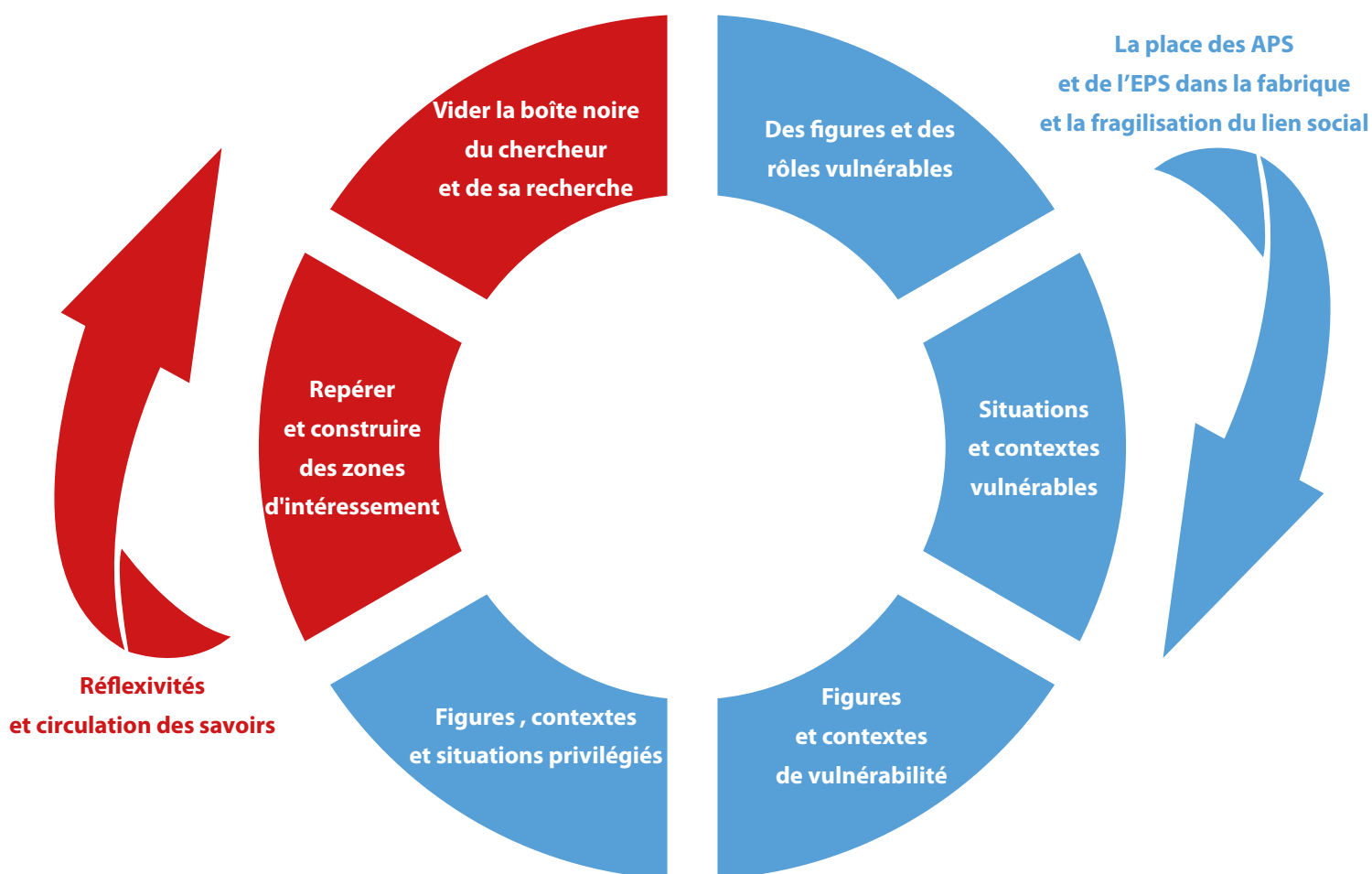
14 Enseignants-chercheurs - 4 Chercheurs associés
- 10 Doctorants

ESPRIT ET PROGRAMME DE L'ATELIER

La voie empruntée par le SHERPAS depuis 2002 (date de sa création), privilégie le dialogue entre les disciplines (sociologie, histoire, psychologie et récemment physiologie) et le respect des usages académiques. Ces orientations fabriquent l'identité du SHERPAS et permettent de le situer, à la fois dans le paysage de la recherche en STAPS, mais également dans le champ des Sciences Sociales qui, depuis un quart de siècle maintenant, s'attachent à étudier le sport en tant qu'objet scientifique et fait social. L'année 2018 fût celle du démarrage d'un nouveau programme scientifique. Il s'agit maintenant pour nous d'examiner les places qu'occupent des usages du corps dans les Activités Physiques et Sportives circonstanciées (APS) et l'Education Physique et Sportive (EPS) dans la fabrique, la recomposition et la décomposition du lien social. Nos enquêtes ont pour objectif d'examiner dans quelles mesures les APS et l'EPS nourrissent, fragilisent, empêchent, dégradent, renforcent ou n'impactent pas, voire peu, la constitution autant que la consistance des deux ingrédients des identités que sont reconnaissance(s) et protection(s) des personnes ou des groupes. Ces enquêtes opèrent par ailleurs un renversement de perspective : on cherche également à savoir comment les dispersions des individus, la cohésion menacée de la société et le recul des institutions impactent les APS et l'EPS.

Si les recherches se réalisent dans des contextes et à partir de terrains variés, elles se tournent en priorité vers des situations, des cas et des figures de vulnérabilité ou vulnérables (aux plans physique, social, économique, psychologique). Cette priorité s'accompagne de contributions méthodologiques et épistémologiques relatives à la réflexivité du chercheur, à l'usage des approches scientifiques pluridisciplinaires, à la consistance des matériaux, à l'incertitude des mesures. Ceci inscrit donc pleinement les activités scientifiques du SHERPAS dans le DIM3 de l'Université d'Artois..

DÉCLINAISON DU QUESTIONNEMENT EN OBJETS DE RECHERCHE



POUR EN SAVOIR PLUS ET SUIVRE L'ACTUALITÉ DU SHERPAS

Site internet

sherpas.univ-artois.fr

Twitter

@SHERPASArtois

Atelier Sherpas

Faculté des sports
et de l'éducation
physique

Chemin du Marquage
62800 LIÉVIN

Notre Ecole doctorale en Sciences humaines et sociale ED SHS n°586

Université de Picardie Jules
Vernes

Pôle Citadelle

Bâtiment E - 2ème étage

Administration – bureau 2.03

10, rue des français libres

80080 Amiens

edshs@u-picardie.fr

Tél : 03 64 26 83 32

Notre direction de la recherche des études doctorales et de la valorisation

Cyrielle Tirman

Université d'Artois

9 rue du Temple

62000 Arras

cyrielle.tirman@univ-artois.fr

Tél : 03 21 60 37 10

L'Atelier SHERPAS c'est aussi :

Depuis 2013 : 150 articles scientifiques dans des revues à comité de lecture et listes HCERES (AERES), Scimago ; 5 ouvrages scientifiques ; 22 chapitres d'ouvrages ; 14 directions de revue ; 250 communications scientifiques, 80 recensions scientifiques ; 4 ouvrages de vulgarisation ; 30 articles et documents de vulgarisation ; plus de 90 interventions médiatiques ; 100 communications vulgarisées ; 70 conférences comme invités ; plus de 112 expertises d'articles et d'ouvrages ; 16 expertises de programme, de laboratoire ; 32 participations (en tant qu'extérieur) à des jurys de thèse, plus de 20 manifestations scientifiques organisées (Journée d'études, colloque, symposiums), participation à 33 comités de sélection (en tant qu'extérieur) ; 38 contrats de recherche pour un montant total d'environ 900 000 € ; 3 bourses et distinctions ; 5 contrats doctoraux ; 20 conférenciers invités et visiting professor et un chercheur étranger dans le cadre du Soutien à l'accueil de Talents de la Recherche Scientifique (STaRS) Conseil régional des Hauts de France.

Directeur :

Williams Nuytens

williams.nuytens@univ-artois.fr

LA COLLECTION CULTURES SPORTIVES

Contextualisation et interprétation théorique, constitution du fait historique et sociologique par l'empirie, mise en évidence de processus et de ruptures nourrissent les démarches des auteurs de la collection Cultures Sportives née en 2002. Elle explore ainsi les liens entre histoire, sociologie et d'autres sciences sociales et humaines (anthropologie, ethnologie, géographie et psychologie) à travers des ouvrages pionniers en termes de méthodes et d'objets. De manière privilégiée, les thématiques choisies s'inscrivent dans l'actuel programme scientifique de l'Atelier SHERPAS. Depuis 2018, centré notamment sur les vulnérabilités, il est consacré aux places qu'occupent les usages du corps dans les activités physiques et sportives circonstanciées et l'Éducation Physique et Sportive dans la fabrique, la recomposition et la décomposition du lien social. Par conséquent, les travaux soumis à publication sont essentiellement inscrits dans le champ couvert par le Domaine d'Intérêt Majeur 3 (« Les recompositions du lien social : mesurer, expliquer, intervenir ») de notre établissement.

La collection est ouverte aux membres de l'Atelier SHERPAS mais aussi à d'autres chercheurs de France et de l'étranger, plus ou moins expérimentés et reconnus. Pour mettre en lumière de nouveaux livres, deux axes sont développés. Le premier, « Terrains », s'appuyant sur de longues enquêtes, met en lumière les manuscrits de thèse et d'Habilitation à Diriger des Recherches revisités, les dictionnaires thématiques, les ouvrages de synthèse et collectifs, y compris en traduction et en format « beaux livres ». Le second, « Essais libres », soutient la plume des spécialistes du sport non-membres de la communauté scientifique. Sportifs d'élite, documentaristes, moniteurs de sports en milieu carcéral, professeurs d'Éducation Physique et Sportive retraités et comédiens peuvent par exemple y livrer leurs témoignages et analyses.

Direction de la collection : Stanislas Frenkiel

stanislas.frenkiel@univ-artois.fr

Pour en savoir plus :

<http://apu.univ-artois.fr/Revue-et-collections/Cultures-sportives>



artois
presses université

L'ÉQUIPE

(pour une présentation complète et détaillée, consulter : <http://sherpas.univ-artois.fr/Equipe>)

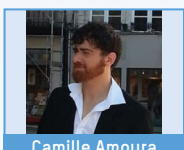
Enseignants chercheurs



Williams Nuytens
Directeur



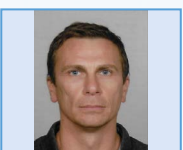
Nathalie Jelen
Directrice Adjointe



Camille Amoura
Représentant
Enseignants Chercheurs



Denis Bernardeau-Moreau



Nicolas Blondel



Isabelle Caby



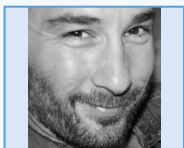
Annie Carton



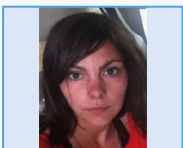
Stanislas Frenkiel



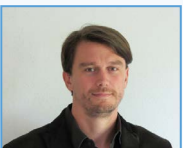
Laurence Munoz



Nicolas Penin



Sarah Pochon



Loïc Sallé

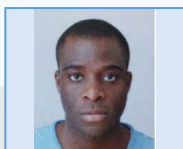


Claire Toulotte



Gabor Orosz

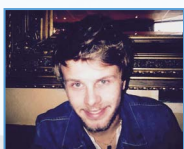
Chercheurs associés



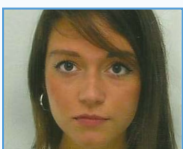
Nounagnon Agbangla



Anaïs Déas



Thibault Delfavero



Elise Decorte



Julie Duftos



Hugues Edik



Arthur Hochede



Grégoire Duvant



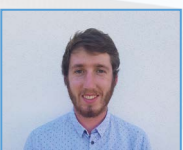
Cindy Louchet



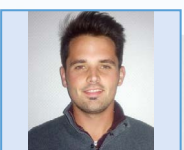
Gianni Marasa
Représentant des
jeunes chercheurs



Kévin Rigaud



Mathieu Ternoy



Thomas Walgraef



Laure Sochala



Lilla Török

Jeunes chercheurs

QUELQUES PARTENAIRES



Suivez l'Atelier SHERPAS sur Twitter :
[@SHERPASArtois](https://twitter.com/SHERPASArtois)



Rendez vous sur le site web
de l'Atelier SHERPAS :
<http://sherpas.univ-artois.fr/>